

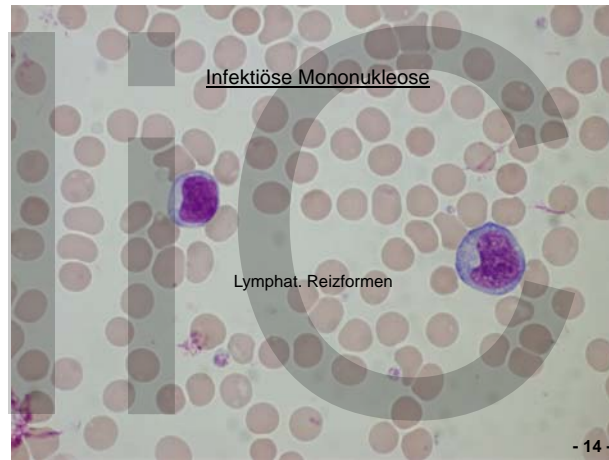
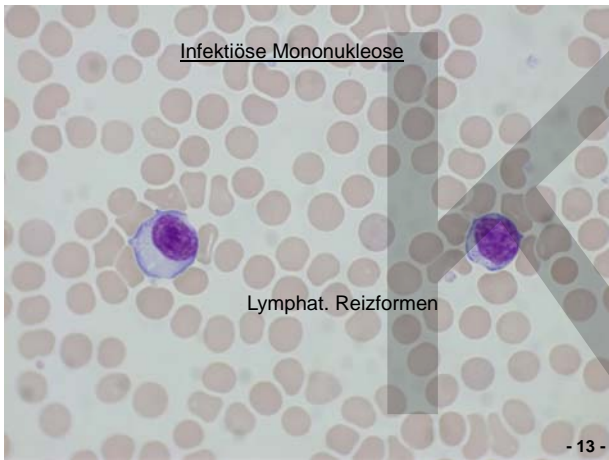
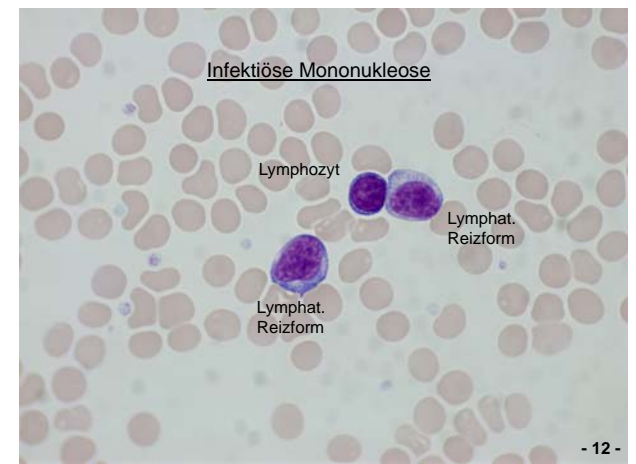




Eosinophilie

Der Anteil der Eosinophilen (normal bis 5%) ist auf 20%, 30% oder mehr erhöht.

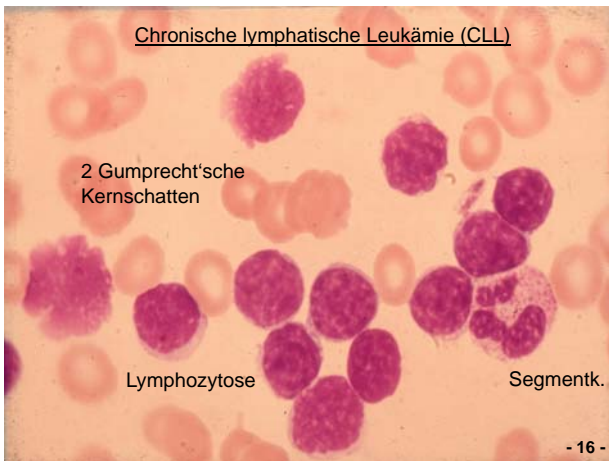
Der dazugehörige Patient hat eine Allergie z.B. Heuschnupfen, allergisches Asthma, oder Parasitenbefall (häufig bei Kindern)



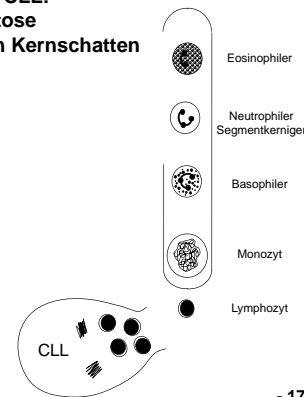
Infektiöse Mononukleose

Lymphozytose mit lymphatischen Reizformen.

Das Blutbild stammt von einem 25 Jahre alten Studenten mit Fieber, schmerzhaften Lymphomen und Angina, außerdem Nachweis von EBV-Antigen und -Antikörpern.



**Blutbild bei CLL:  
Lymphozytose  
mit Gumprecht'schen Kernschatten**



Chronische lymphatische Leukämie (CLL):

Deutliche Leukozytose (50.000/μl) durch Lymphozytose. Neben zahlreichen Lymphozyten finden sich Gumprecht'sche Kernschatten.

Die dazugehörige Patientin ist 70 Jahre alt und bemerkte allmählich zunehmende Lymphknotenschwellungen am Hals. Sie tasten Lymphome zervikal, supraclaviculär, axillär und inguinal sowie eine Splenomegalie von 4 cm unter dem Rippenrand.